

部件目录		PARTS CATALOGUE		
Ref.No.	Part No.	Description		
图 1	FIG1	车身结构	BODY STRUCTURE	1
图 2	FIG2	车身	BODY	5
图 3	FIG3	篷布支架及三角窗	TARPAULIN BRACKET AND TRIANGULAR WINDOW	7
图 4	FIG4	车门窗	CAR DOORS AND WINDOWS	10
图 5	FIG5	前减震器	FRONT ABSORBER ASSY	11
图 6	FIG6	后减震器	REAR SHOCK ABSORBER	14
图 7	FIG7	前后制动	FRONT AND REAR BRAKE	16
图 8	FIG8	制动系统	BRAKE SYSTEM	17
图 9	FIG9	篷布	TRUCK COVER	18
图 10	FIG10	灯具	LIGHT ASSY	19
图 11	FIG11	灯具	LIGHT ASSY	21
图 12	FIG12	电器元件	ELECTRICAL PARTS	22
图 13	FIG13	转向系统	STEERING SYSTEM	23
图 14	FIG14	驱动系统	DRIVING SYSTEM	25
图 15	FIG15	刮水器系统	WIPER ASSY	27
图 16	FIG16	油箱及排气系统	Exhaust pipe assembly	28
图 17	FIG17	座椅	SEAT	29
图 18	FIG18	仪表台	DASH PANEL	30
图 19	FIG19	车轮	WHEEL	31
图 20	FIG20	地毯	CARPETS	32

FIG.1

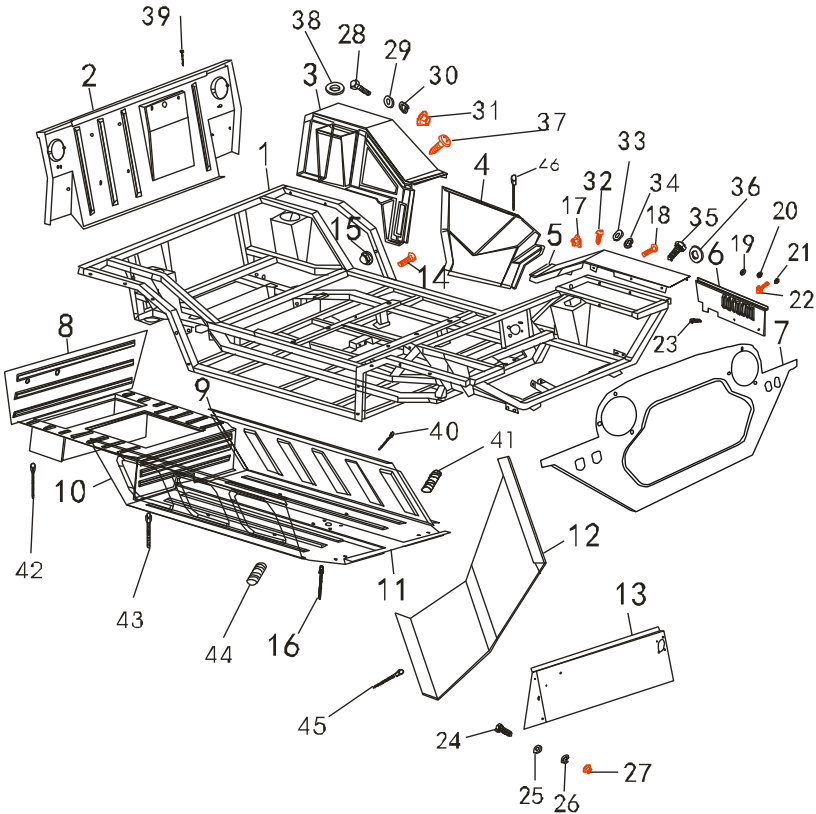


图 1		车身结构		
FIG.1		BODY STRUCTURE		
序号	代号	名称及规格	数量	备注
Ref.No.	Part No.	Description	Q'ty	Remarks
1	Jc72207.5000000	车身骨架总成	1	
2	Jc72207.5401310	后围	1	
3	Jc72207.5000451	左后轮包上	1	
4	Jc72207.5000432	左前轮包下	1	
5	Jc72207.5000431	左前轮包上	1	
6	Jc72207.5000410	左前摆叶窗	1	
7	Jc72207.5302110	前面板	1	
8	Jc72207.5101210	后地板	1	
9	Jc72207.5401210	左内侧围	1	
10	Jc72207.5401120	右外侧围	1	
11	Jc72207.5101110	前地板	1	
12	Jc72207.5301110	前围	1	

FIG.1

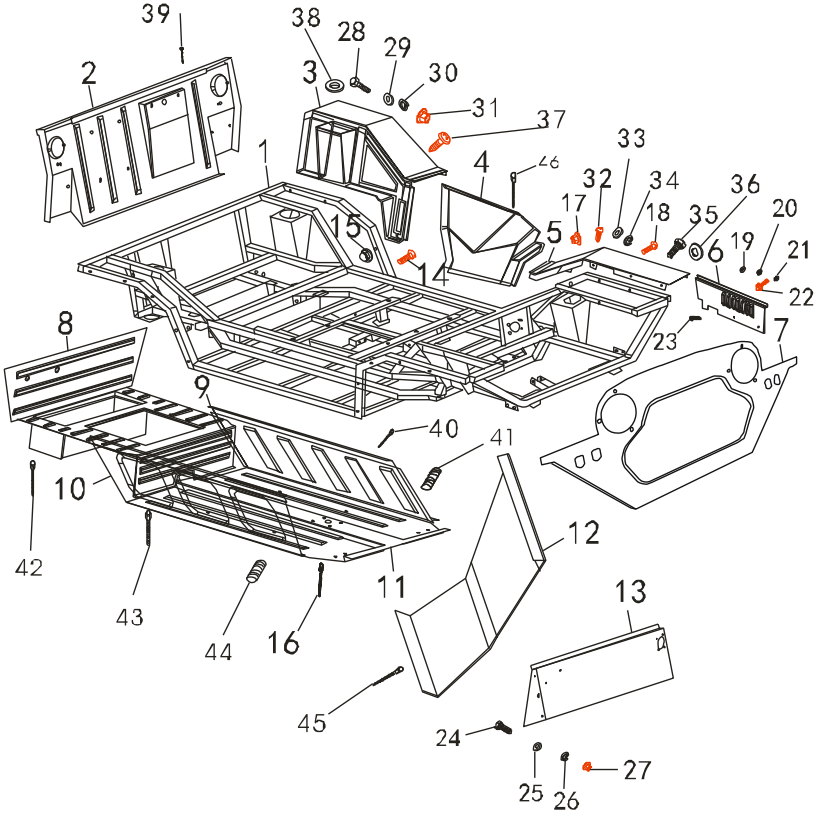


图 1		车身结构			
FIG.1		BODY STRUCTURE			
序号	代号	名称及规格	数量	备注	
Ref.No.	Part No.	Description	Q'ty	Remarks	
13	Jc72207.5301210	前挡风下围	1		
		FRONT WINDSHIELD			
14	GB/T16674	六角法兰螺栓	1		
		BOLT M8*16			
15	GB/T6177	六角法兰螺母 M8	8		
		NUT M8			
16	GB/T869	沉头铆钉 4*14	15		
		COUNTERSUNK RIVET 4*14.			
17	GB/T17880.1	六角法兰螺母 M6	5		
		NUT M6			
18	GB/T16674	六角法兰螺栓	5		
		BOLT M6*12			
19	GB/T6177	六角法兰螺母 M8	6		
		NUT M8			
20	GB/T97.1-1996	平垫 8	5		
		FIAT 8			
21	GB/T93-1996	弹垫 8	5		
		SPRING WASHER 8			
22	GB/T16674	六角法兰螺栓	5		
		BOLT M8*25			
23	GB/T5786-2000	六角螺栓 M8*16	1		
		BOLT M8*16.			
24	GB/T5786-2000	六角螺栓 M8*20	4		
		BOLT M8*20			

FIG.1.

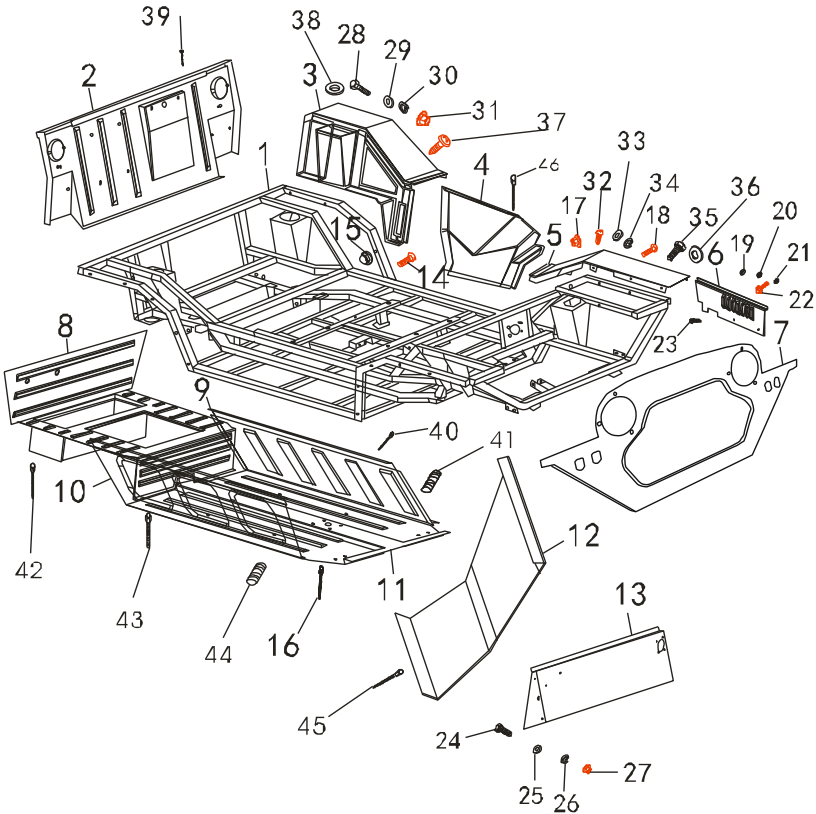


图 1		车身结构			
FIG.1		BODY STRUCTURE			
序号	代号	名称及规格	数量	备注	
Ref.No.	Part No.	Description	Q'ty	Remarks	
25	GB/T6177	六角法兰螺母 M8 NUT M8	4		
26	GB/T16674	六角法兰螺栓 M6*16 BOLT M6*16	5		
27	GB/T17880.1	六角法兰螺母 M6 NUT M6	5		
28	GB/T5786-2000	六角螺栓 M8*25 BOLT M8*25	3		
29	GB/T93-1996	弹垫 8 SPRING WASHER 8	4		
30	GB/T97.1-1996	平垫 8 FIAT 8	4		
31	GB/T6177	六角法兰螺母 M8 NUT 8	8		
32	GB/T818	十字盘头螺钉 M8*16 GROSS HEAD SCREW M8*16	3		
33	GB/T93-1996	弹垫 8 SPRING WASHER 8	5		
34	GB/T97.1-1996	平垫 8 FIAT 8	5		
35	GB/T5786-2000	六角螺栓 M8*25 BOLT M8*25	4		
36	GB/T97.1-1996	平垫 8 FIAT 8	3		
37	GB/T818	十字盘头螺钉 M8*16 GROSS HEAD SCREW M8*16	4		
38	GB/T97.1-1996	平垫 8 FIAT 8	3		
39	GB/T869	沉头铆钉 4*14 COUNTERSUNK RIVET 4*14.	5		

FIG.1.

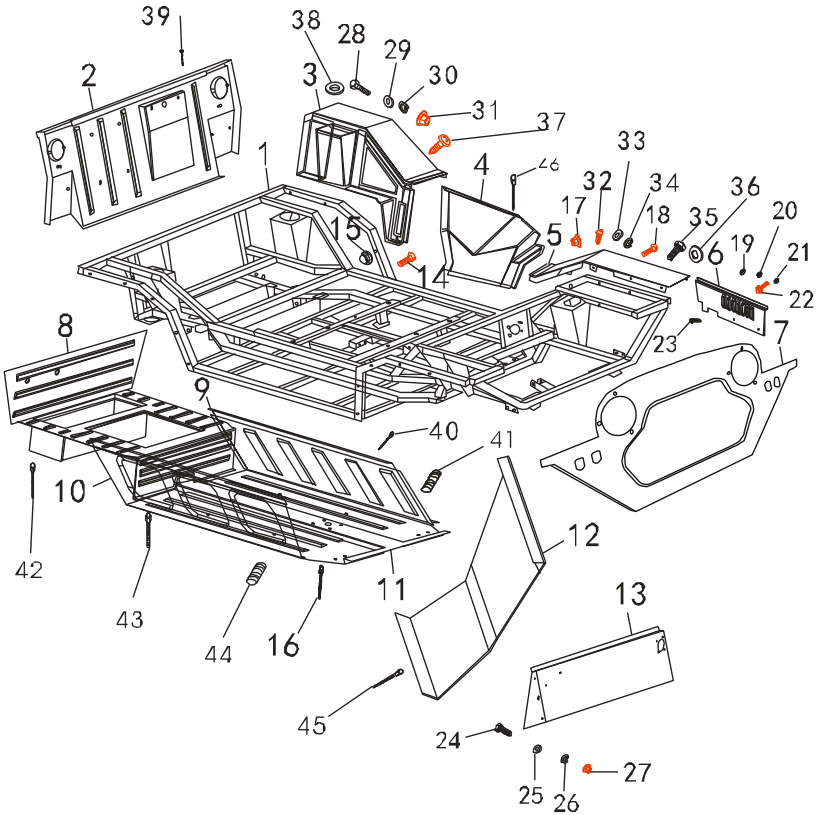


图 1		车身结构		
FIG.1		BODY STRUCTURE		
序号	代号	名称及规格	数量	备注
Ref.No.	Part No.	Description	Q'ty	Remarks
40	GB/T869	沉头铆钉 4*14	5	COUNTERSUNK RIVET 4*14.
41	GB/T17880.1	拉铆螺母 M6	3	PULL RIVET NUT M6
42	GB/T869	沉头铆钉 4*14	15	COUNTERSUNK RIVET4*14.
43	GB/T869	沉头铆钉 4*14	5	COUNTERSUNK RIVET4*14.
44	GB/T17880.1	拉铆螺母 M6	3	PULL RIVET NUT M6
45	GB/T869	沉头铆钉 4*14	14	COUNTERSUNK RIVET4*14.
46	GB/T869	沉头铆钉 4*14	5	COUNTERSUNK RIVET4*14.

FIG.2

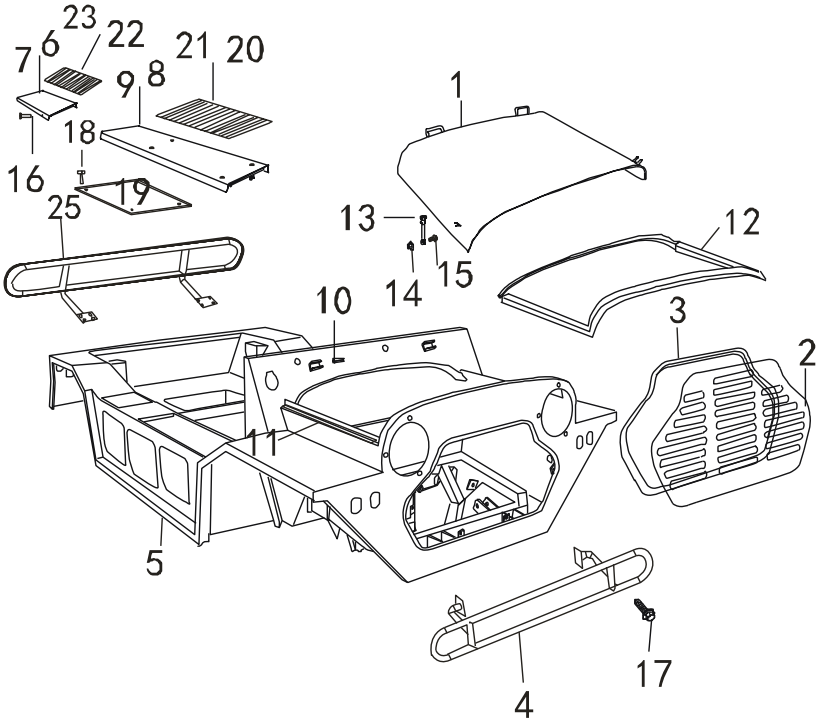


图 2				
FIG.2				
车身				
BODY				
序号	代号	名称及规格	数量	备注
Ref.No.	Part No.	Description	Q'ty	Remarks
1	Jc72207.8402001	引擎盖	1	FRONT HOOD
2	Jc72207.5304101	前格栅	1	FRONT GRIL
3	Jc72207.5304111	前格栅装饰条	1	WEATHERSTRIP,FR ONT GRIL
4	Jc72207.2803100	前保险杠	1	FRONT BUMPER
5	Jc72207.5000000	车身	1	BODY
6	Jc72207.5402501	左后电池箱盖	1	BATTERY BOX COVER,LR
7	Jc72207.5402601	右后电池箱盖	1	BATTERY BOX COVER,RR
8	Jc72207.5402301	左前电池箱盖	1	BATTERY BOX COVER,LF
9	Jc72207.5402401	右前电池箱盖	1	BATTERY BOX COVER,RF
10	Jc72207.8402101	引擎盖铰链胶垫		HOOD HINGE RUBBER GASKET
11	Jc72207.8402301	引擎盖装饰条	1	ENGINE GARNISH
12	Jc72207.5300101	前机舱装饰条	1	FRONT HOOD GARNISH
13	Jc72207.8402201	引擎盖挂钩	2	HOOD HOOK

FIG.2

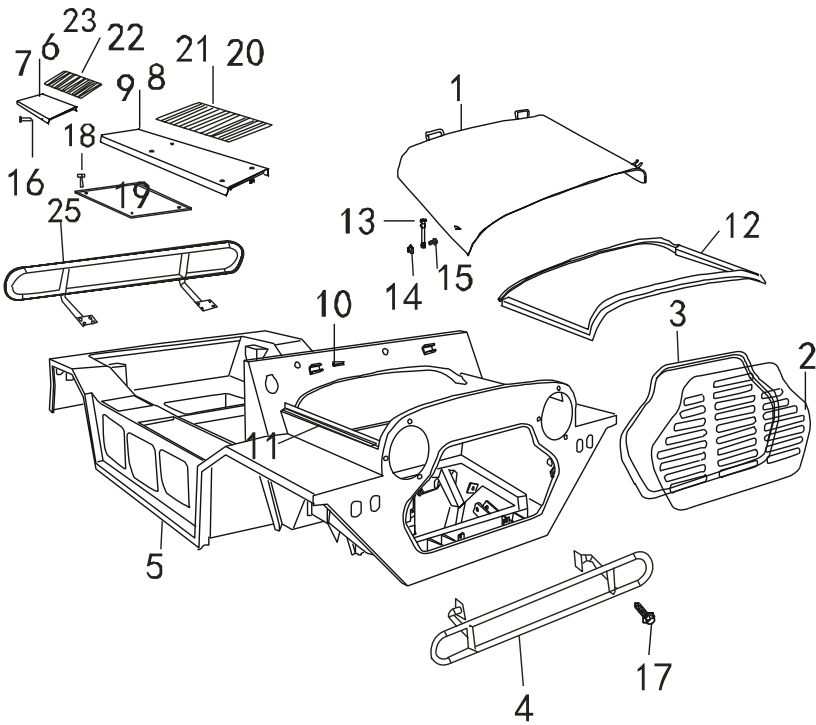


图 2		车身		
FIG.2		BODY		
序号	代号	名称及规格	数量	备注
Ref.No.	Part No.	Description	Q'ty	Remarks
14	GB 5789	圆头螺栓 M8*20	2	
15	GB/T 6187.1-2000	六角螺母 M8	2	
16	GB/T 6560-1986	六角法兰螺栓	20	
17	GB5789	六角螺栓 M8X20	4	
18	GB/T 6560-1986	六角法兰螺栓	4	
19	Jc72207.5402701	后电池盖板	1	
20.21	Jc72207.5402001/2	前橡胶垫	2	
22.23	Jc72207.5402003	后橡胶垫	2	

FIG.3

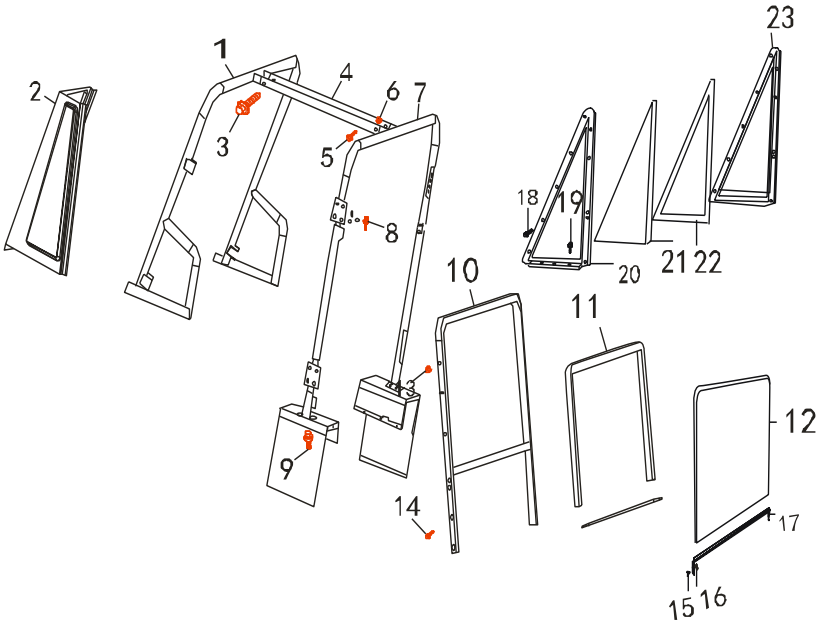
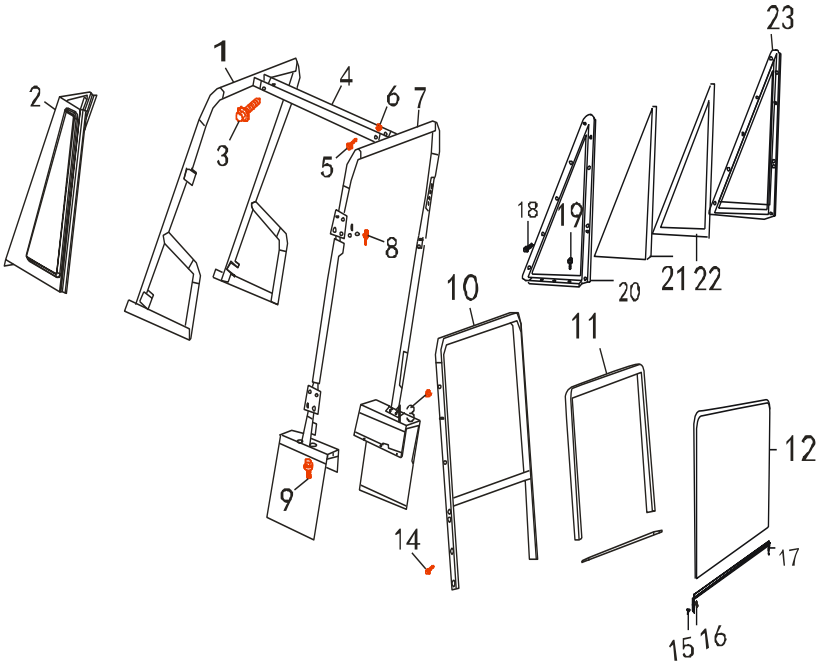


FIG.3

图 3
篷布支架及三角窗
TARPAULIN BRACKET
AND TRIANGULAR WINDOW

序号 Ref.No.	代号 Part No.	名称及规格 Description	数量 Q'ty	备注 Remarks
1	Jc72207.8501401	主后篷杆 TRUK COVER ASSY	1	
2	Jc72207.5401320	右 C 柱 C COIUMN	1	
3	GB5789	六角法兰螺栓 BOLT M8X40	1	
4	Jc72207.8501205	前后篷杆支撑杆 JOINI LEVER	1	
5	GB5789	六角法兰螺栓 BOLT M8X40	1	
6	GB/T 6187.1-2000	六角法兰螺母 M8 NUT M8	1	
7	Jc72207.8501301	主篷杆前段 BRACKET,TRUCKC OVER,FRONT	1	
8	GB/T923-1988	盖型螺母 M8 ACORN NUT M8	1	
9	GB5789	六角法兰螺母 M8 BOLT M8	1	
10	JC72207.5201001	前挡风支架 BRACKET,frontwind shield	1	
11	Jc72207,5206201	前挡风胶条 SEAL,front windshield	1	
12	Jc72207.5206101	前挡风玻璃 GLASS,front windshield	1	
13	GB/T923-1988	盖型螺母 M8 ACORN NUT M8	2	

FIG.3

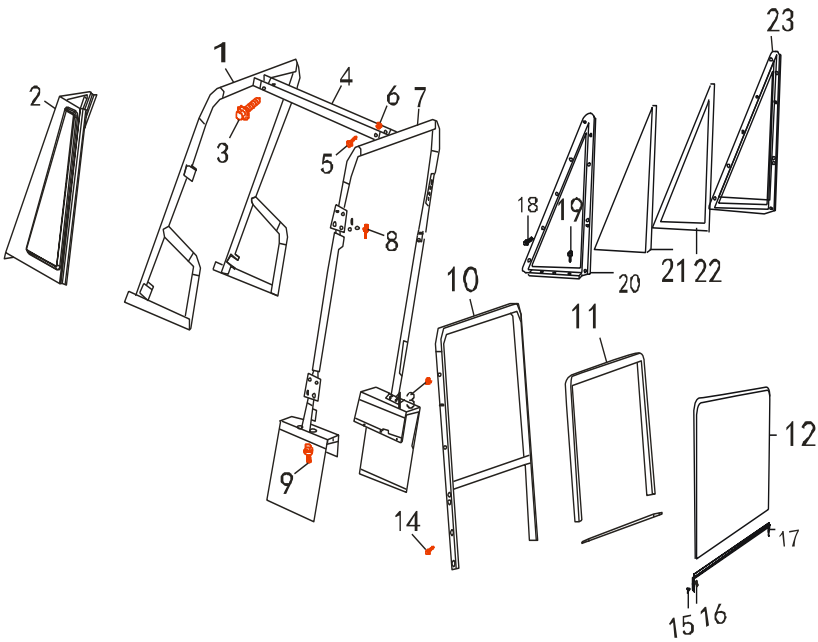


IG.3

图 3
篷布支架及三角窗
TARPAULIN BRACKET
AND TRIANGULAR WINDOW

序号 Ref.No.	代号 Part No.	名称及规格 Description	数量 Q'ty	备注 Remarks
14	GB5789	六角法兰螺栓 M8X40	1	
15	GB5789	六角法兰螺栓 M8X16	1	
16	GB/T923-1988	盖型螺母 M8	1	
17	JC72207.5201002	前挡风下支架 front windshield	1	
18	GB/T867-1986	铆钉 RIVET	1	
19-1	GB/T 5789	六角法兰螺栓 BOLT M5X35	6	
19-2	GB/T6187.1-2000	六角法兰螺母 M5 NUT M5	6	
20-1	Jc72207. 5406202	右三角窗玻璃内 支架 BRACKET(in)night triangle window	1	
20-2	Jc72207. 5406201	右三角窗玻璃外 支架 BRACKET(out)night triangle window	1	
21-1	Jc72207.5203001	左三角窗玻璃 CLASS.left tniangle window	1	
21-1	Jc72207.5203002	右三角窗玻璃 CLASS.night tniangle window	1	

FIG.3



IG.3

图 3
篷布支架及三角窗
TARPAULIN BRACKET
AND TRIANGULAR WINDOW

序号 Ref.No.	代号 Part No.	名称及规格 Description	数量 Q'ty	备注 Remarks
22	JC72207.5203101	三角窗装饰条 WINDOW GARNISH	1	
23-1	JC72207.5406102	左三角窗玻璃内支 架 BRACKET(in),left triangle window.	1	
23-2	JC72207.5406101	左三角窗玻璃外支 架 BRACKET(out),left triangle window	1	

FIG.4

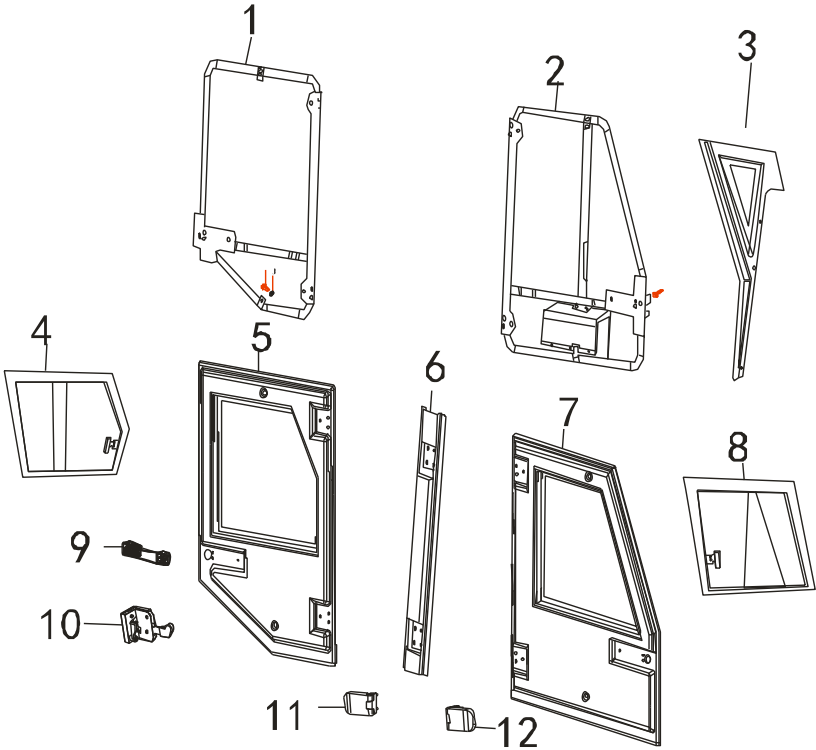


图 4 车门窗				
FIG.4 CAR DOORS AND WINDOWS				
序号	代号	名称及规格	数量	备注
Ref.No.	Part No.	Description	Q'ty	Remarks
1	Jc72207.6101230	右前车门骨架	1	
2	Jc72207.6201230	右后车门骨架	1	
3	Jc72207.5401120	右 A 柱	1	
4	Jc72207.6201220	右后车门车窗	1	
5	Jc72207.6201210	右后车门	1	
6	Jc72207.5401220	右 B 柱	1	
7	Jc72207.5406101210	右前车门	1	
8	Jc72207.6101220	右前车门车窗	1	
9	Jc72207.6105100	汽车门锁	4	
10	Jc72207.6105100	车门锁总成	4	
11.12	Jc72207.5401180	车门铰链	8	

FIG.5

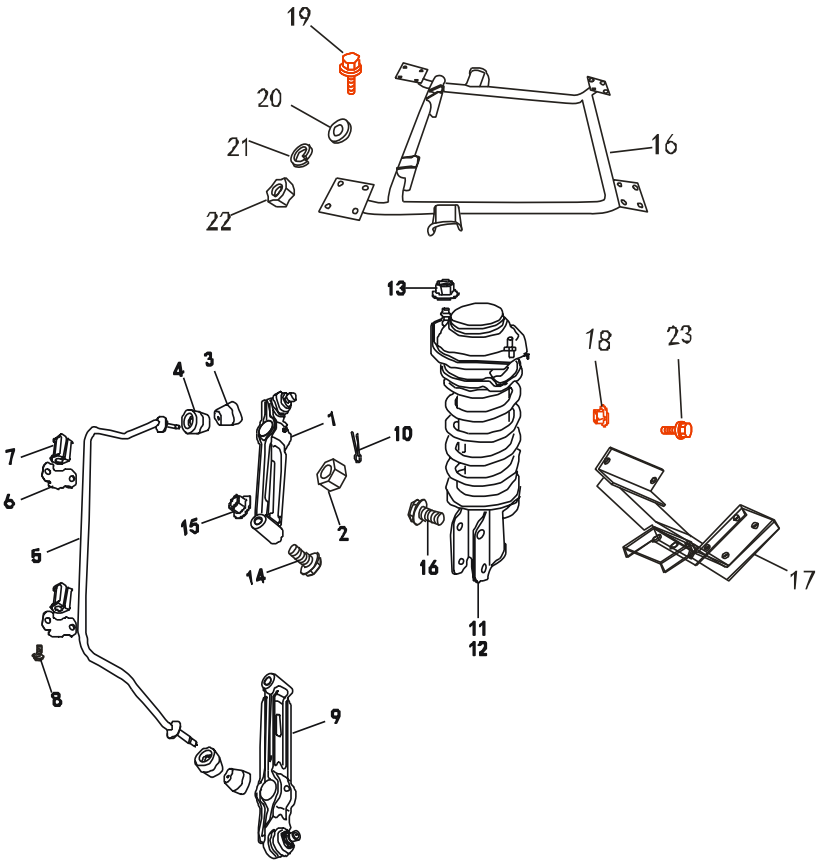


图 5

前减震器				
FIG5				
FRONT ABSORBER ASSY				
序号	代号	名称及规格	数量	备注
Ref.N	Part No.	Description	Q'ty	Remarks
o.				
1	Jc72207.2904001	右前下支臂 TRACK CONTROL ARM (RF)	1	
2	Jc72207.2914011	前稳定杆衬套 RUBBER GASKET,stabilizer bar assy	4	
3	GB/T97-1985	加大垫片	2	
4	GB/9459-1988	六角开槽螺母 M12 HEX SLOTTED NUT M12	2	
5	Jc72207.2906000	前稳定杆 STABILIZER BAR ASSY(FRONT)	1	
6	Jc72207.2914101	前稳定杆固定卡 CLAMP	2	
7	Jc72207.29065580	胶套 RUBBER CUSHION	2	
8	GB 5789	六角法兰螺栓 BOLT M10X30	4	
9	Jc72207.2904001	左前下支臂 TRACK CONTROL ARM (LF)	1	
10	Jc72207.3501100	左前减震器总成 FRONT ABSORBER ASSY(LEFT)	1	

FIG.5

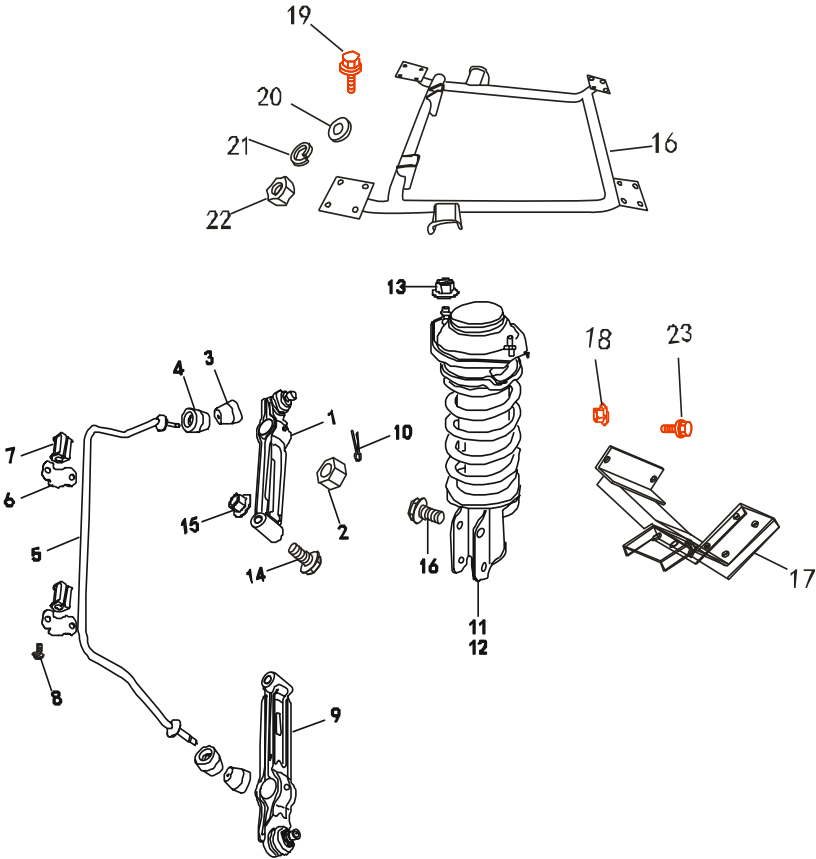


图 5

前减震器

FRONT ABSORBER ASSY

FIG5					
序号	代号	名称及规格	数量	备注	
Ref.N	Part No.	Description	Q'ty	Remarks	
o.					
11	Jc72207.3501200	右前减震器总成	1	FRONT ABSORBER ASSY(RIGHT)	
12	GB/T 6187.1-2000	六角法兰螺母 M8	4	NUT M8	
13	GB/T 91-2000	开口销 2X28	2	COTTER PIN 2X28	
14	GB 5789	六角法兰螺栓 M10X75	2	BOLT M10X75	
15	GB/T 6187.1-2000	六角法兰螺母 M10	2	NUT M10	
16	Jc72207.2810110	副车架	1	VIICE FRAME	
17	Jc72207.3404001	方向管柱安装支架	1	STEERING COLUMN SUPPORT	
18	Jc72207.3504100	刹车踏板	1	BRAKE PEDAL	
19	GB/T16674	六角法兰螺栓 M10X30		BOLT M10X30	
20	GB/T93-1996	弹垫 10		SPRING WASHER10	
21	GB/T97.1-1996	平垫 10		FIAT	
22	GB/T6171	六角螺母 M10		HEX NUT M10	
23	GB/T16674	六角法兰螺栓 M8X16		BOLT M8X16	

FIG.5

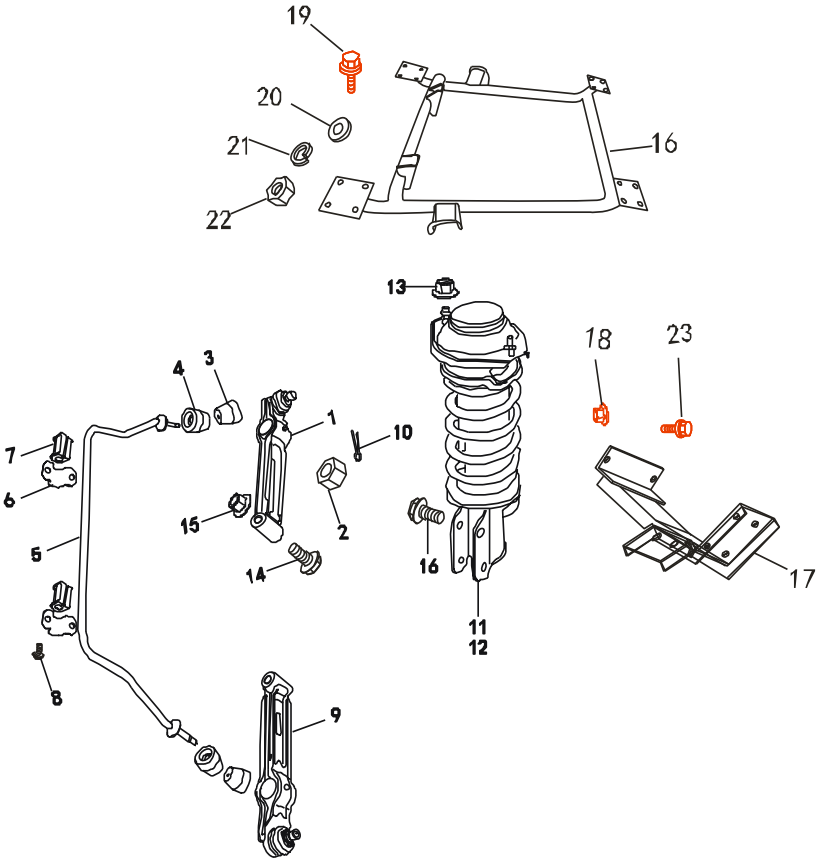


图 5

前减震器

FRONT ABSORBER ASSY

FIG5

序号	代号	名称及规格	数量	备注
Ref.N	Part No.	Description	Q'ty	Remarks
o.				
24	GB/T6183	非金属嵌件六角法兰锁紧螺母	NUT M8	
25	GB/T882	销轴 8X25	PIN SHAFT 8X25	
26	GB/T91	开口销 3X28	COTTER PIN 3X28	

FIG.6

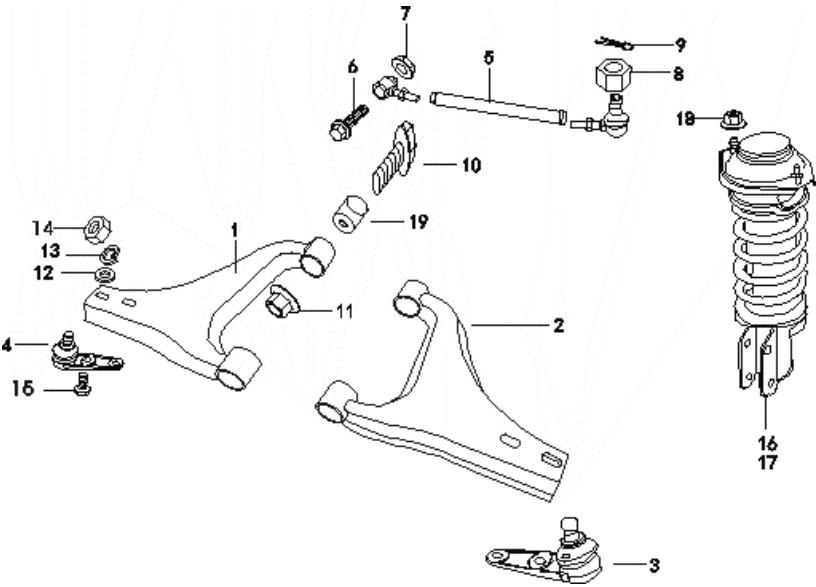


图 6 后减震器

FIG.6		REAR SHOCK ABSORBER ASSY		
序号	代号	名称及规格	数量	备注
Ref.No.	Part No.	Description	Q'ty	Remarks
1	Jc72207.2914101	右后下支臂 TRACK CONTROL ARM (RR)	1	
2	Jc72207.2914101	左后下支臂 TRACK CONTROL ARM (LR)	1	
3	Jc72207.2914201	左下支臂球头 BALL,track control arm (LR)	1	
4	Jc72207.2914201	右下支臂球头 BALL,track control arm (RR)	1	
5	Jc72207.2916001	后稳定杆 STABILIZER BAR ASSY(REAR)	2	
6	GB 5789	六角法兰螺栓 M10*1.25*50	2	
7	GB/T6177	六角法兰螺母 M10X1.25	2	
8	GB/9459-1988	六角开槽螺母 M12	2	
9	GB/T 91-2000	开口销 2X28	2	
10	GB 5789	六角法兰螺栓 M10*1.25*70	4	
11	GB/T6187.1	六角法兰螺母 M10X1.25	4	
12	GB/T97。1-1985	平垫	2	

FIG.6

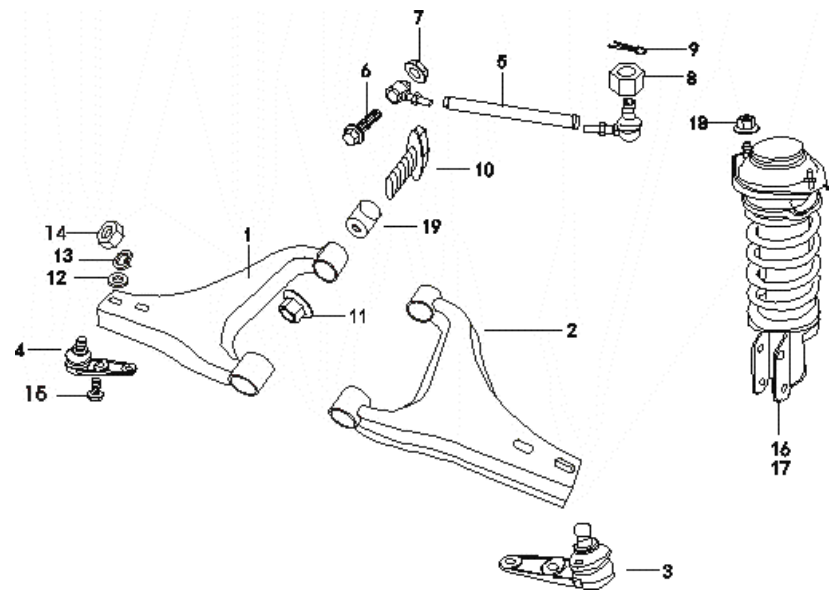


图 6

后减震器

序号	代号	名称及规格	数量	备注
Ref.No.	Part No.	Description	Q'ty	Remarks
13	GB/T93-1987	弹垫	2	
14	Jc72207.2915100	左后减震器	1	REAR ABSORBER ASSY(LEFT)
16	Jc72207.2915100	左后减震器	1	REAR ABSORBER ASSY(LEFT)
17	Jc72207.2915200	右后减震器	1	REAR ABSORBER ASSY(RIGHT)
18	GB 5789	六角法兰螺栓 M12X55	4	BOLT M12X55
	GB/T 6187.1-2000	六角法兰螺母 M12	4	NUT M12

FIG.7

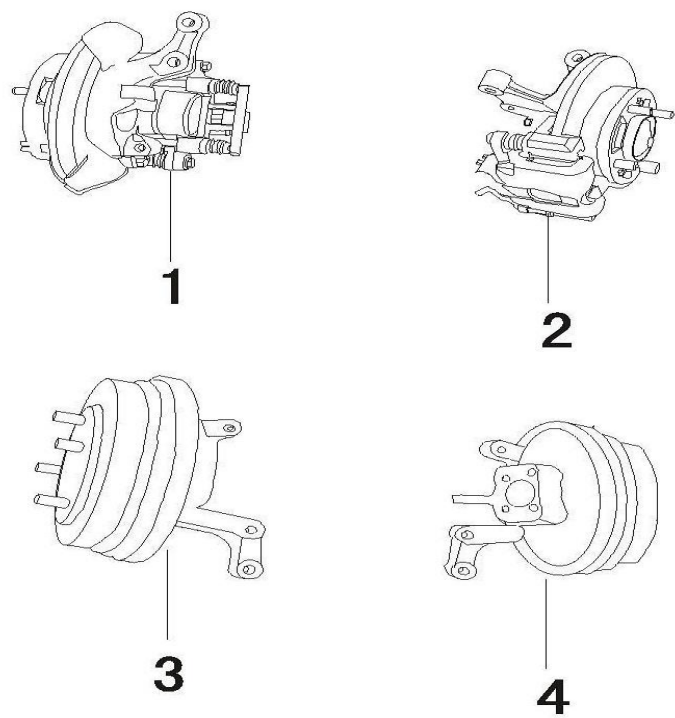


图 7 FIG.7		前后制动 FRONT AND REAR BRAKE		
序号 Ref.No.	代号 Part No.	名称及规格 Description	数量 Q'ty	备注 Remarks
1	Jc72207.3501200	右前制动器总成 FRONT BRAKE ASSY(RIGHT)	1	
2	Jc72207.3501100	左前制动器总成 FRONT BRAKE ASSY (LEFT)	1	
3	Jc72207.2915200	右后制动器总成 REAR BRAKE ASSY(RIGHT)	1	
4	Jc72207.2915100	左后制动器总成 REAR BRAKE ASSY(RIGHT)	1	

FIG.8

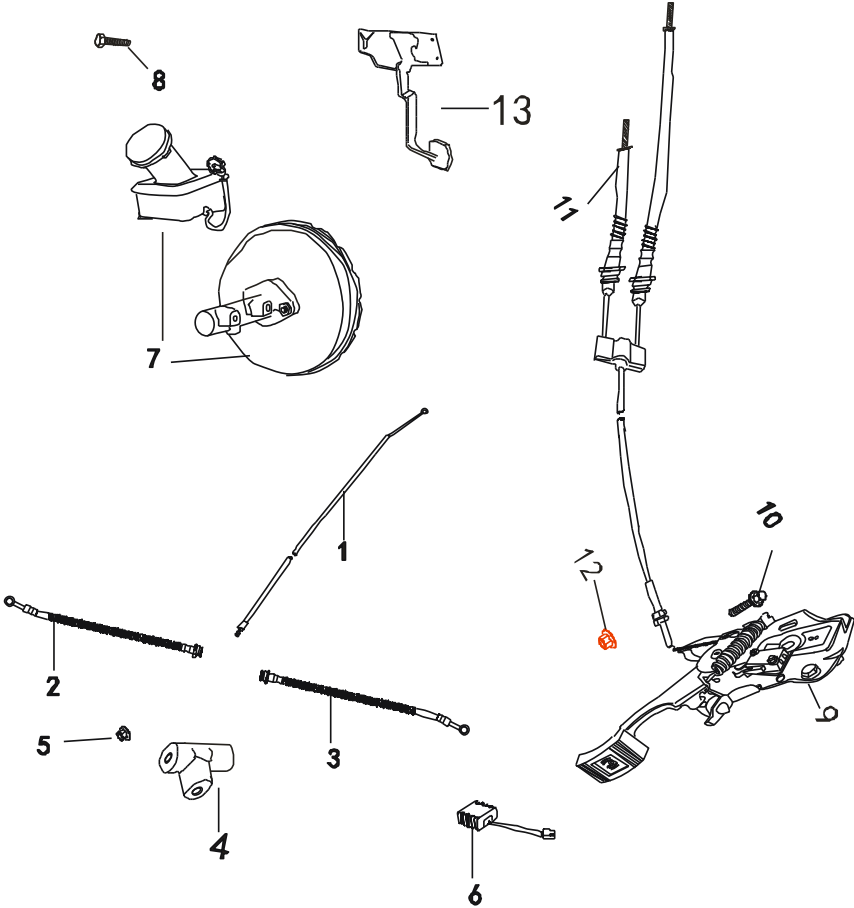


图 8

制动系统

FIG.8

BRAKE SYSTEM

序号	代号	名称及规格	数量	备注
Ref.No.	Part No.	Description	Q'ty	Remarks
1	Jc72207.3527004	后刹车油管	1	
2	Jc72207.3527003	前制动油管（右）	1	
3	Jc72207.3527002	前制动油管（左）	1	
4	Jc72207.3527103	三通阀	1	
5		六角法兰面螺栓 M8*50	1	
5	GB/T 6187.1-2000	六角法兰螺母 M8	1	
6	Jc72207.3512001	真空刹车助力控制器		
7	Jc72207. 3540100	制动总泵	1	
8	GB/T 6187.1-2000	六角法兰螺母 M8	1	
9	Jc72207.3508100	驻车操纵系统（手刹）	1	
10	GB/T16674	六角法兰螺栓 M8X16	2	
11	Jc72207.3508201	手刹拉线	1	
12	GB/T6183	六角法兰螺母 M8	2	
13	JC07A1.3504100	刹车踏板	1	

FIG.9

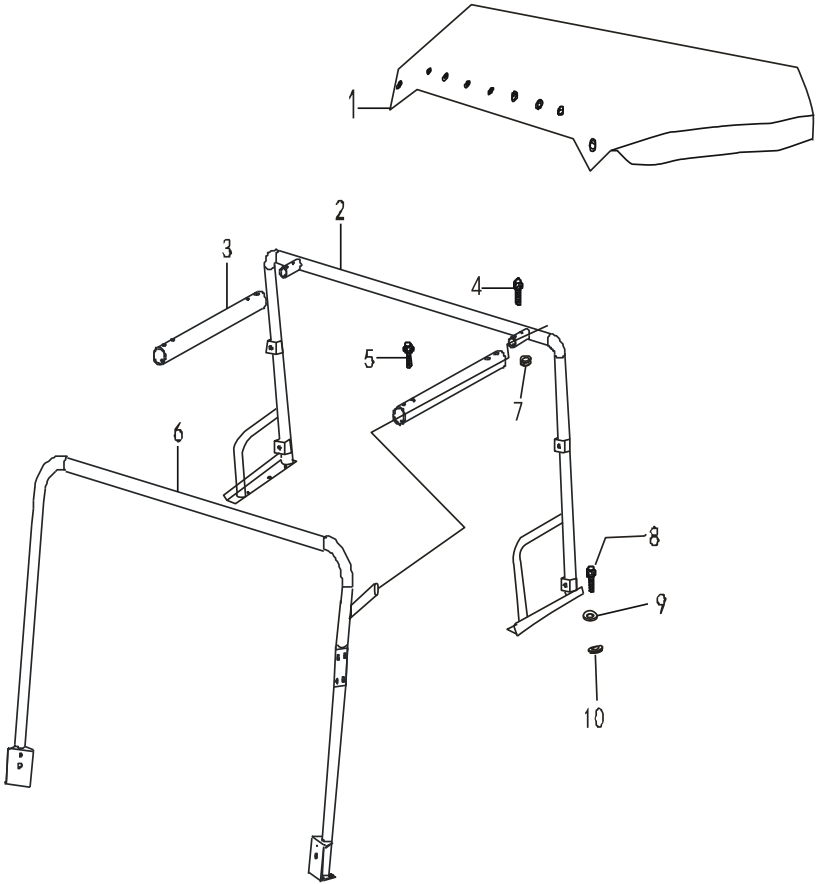


图 9		篷布		
FIG.9		TRUCK COVER		
序号	代号	名称及规格	数量	备注
Ref.No.	Part No.	Description	Q'ty	Remarks
1	Jc72207.8508000	篷布总成	1	
2	Jc72207.8501401	主后篷杆	1	
3	Jc72207.8501205	前后篷杆支撑杆	2	
4	GB 5789	六角法兰螺栓	2	
5	GB 5789	六角法兰螺栓	2	
6	Jc72207.8501201	主篷杆	1	
7	GB 5789	六角法兰螺母 M8	4	
8	GB/T16674	六角法兰螺栓	12	
9	GB/T97.1-1996	垫圈 8	12	
10	GB/T6183	非金属嵌件六角法 兰锁紧螺母 M8	12	

FIG.10

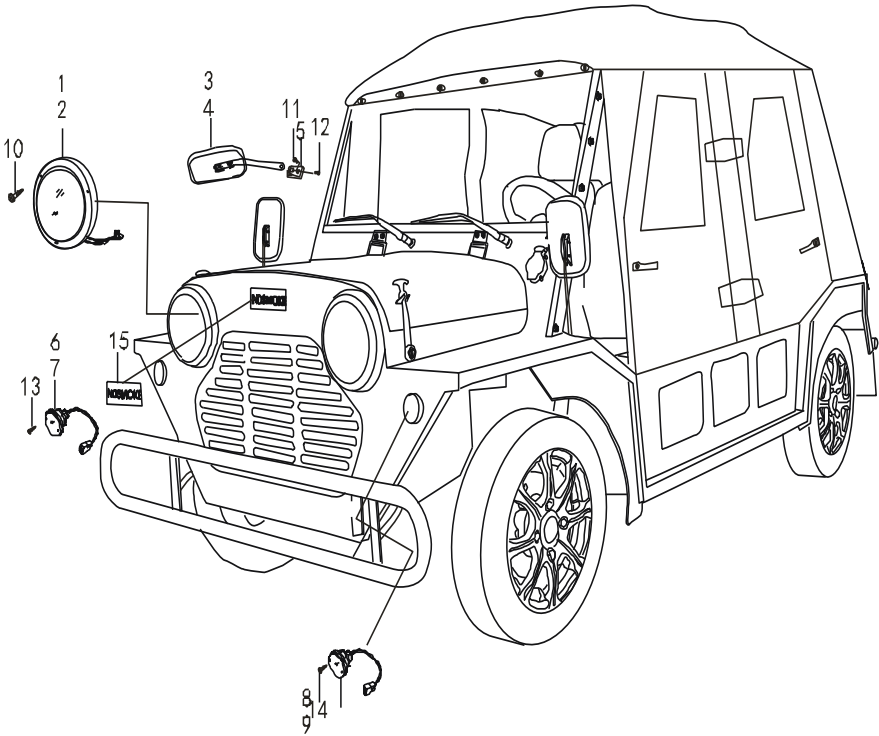


图 10

灯具

FIG.10

LIGHT ASSY

序号	代号	名称及规格	数量	备注
Ref.No.	Part No.	Description	Q'ty	Remarks
1	Jc72207.4101001	左前大灯 HEAD LAMP ASSY, LH	1	
2	Jc72207.4101002	右前大灯 HEAD LAMP ASSY, RH	1	
3	Jc72207.8202101	左后视镜组合 REVIEW MIRROR ASSY, LEFT	8	
4	Jc72207.8202201	右后视镜组合 REVIEW MIRROR ASSY, RIGHT	1	
5-1	Jc72207.8202102	左后视镜座 BRACKET,REVIEW MIRROR,LEFT	1	
5-2	Jc72207.8202202	右后视镜座 BRACKET,REVIEW MIRRORRIGHT	1	
6	Jc72207.4134001	左前转向灯 TURN LIGHT,LH	1	
7	Jc72207.4134002	右前转向灯 TURN LIGHT,RH	1	
8	Jc72207.4114001	左前位置灯 POSITION LAMP,LH	1	
9	Jc72207.4114002	右前位置灯 POSITION LAMP,RH	1	
10	GB/T 819.1-2000	十字沉头螺栓 BOLT M4*30	2	
11	GB5789	六角法兰螺栓 BOLT M8X16	4	

FIG.10

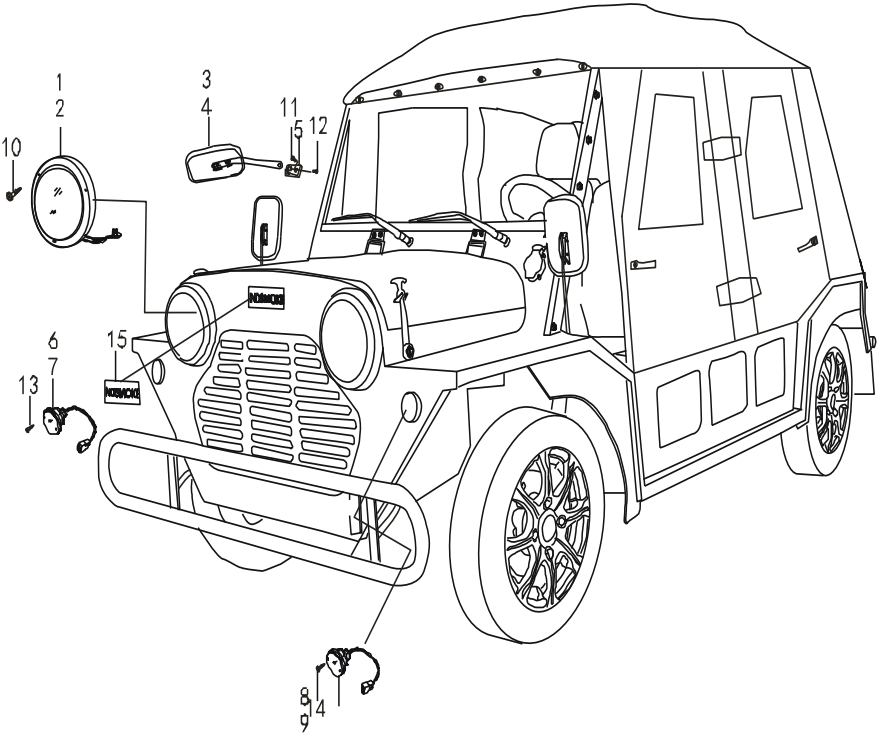


图 10		灯具				
FIG.10		LIGHT ASSY				
序号	代号	名称及规格		数量	备注	
Ref.No.	Part No.	Description		Q'ty	Remarks	
12	GB/T6187.1	六角法兰螺母 M8	NUT M8	4		
13	GB/T 819.1-2000	十字沉头螺栓	SCREW M3X25	4		
		M3*25				
14	GB/T 819.1-2000	十字沉头螺栓	SCREW M3X25	4		
		M3*25				
15	νοσμoke	车标		1		
16	Jc72207.8402202	前机盖吊耳固定螺		2		
		栓				
17	Jc72207.8402201	引擎盖挂钩		2		

FIG.11

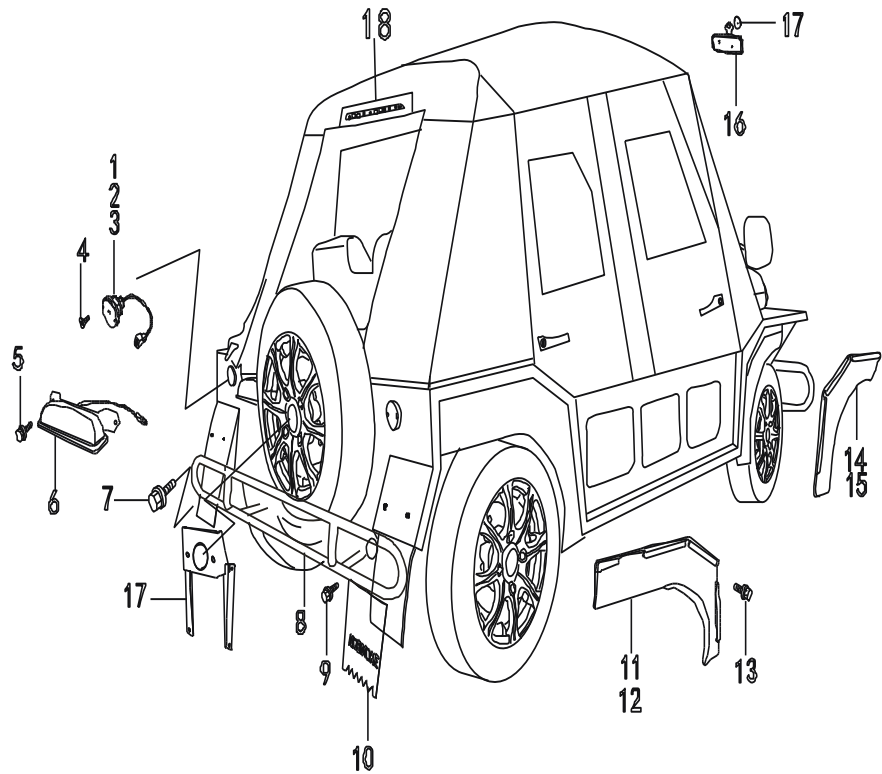


图 11		灯具			
FIG.11		LIGHT ASSY			
序号	代号	名称及规格	数量	备注	
Ref.No.	Part No.	Description	Q'ty	Remarks	
1	Jc72207.4114003	后位置灯	2		
		POSITION LAMP,LR			
2	Jc72207.4111100	转向灯	2		
		TURN LIGHT ,LR			
3	Jc72207.4134001	刹车灯	2		
		BRAKING LIGHT			
4	GB/T 819.1-2000	十字沉头螺栓 M3*25	12		
5-1	GB 5789	六角法兰螺栓 M8X16	2		
5-2	GB /T 923-1988	盖型螺母 M8	2		
6	Jc72207.4108001	牌照灯	1		
		LICENSE LAMP			
7-1	GB 5789	六角法兰螺栓 M8X20	4		
7-2	GB/T 6187.1-2000	六角法兰螺母 M8	4		
8	Jc72207.2804100	后保险杠	1		
		REAR BUMP			
9-1	GB/T818	十字盘头螺钉 M6X16	4		
9-2	GB/T 6187.1-2000	六角法兰螺母 M6	4		
10	Jc72207.8511001	左右后挡泥皮	2		
		MUDGUARD,L&R			
11	Jc72207.5512003	左后挡泥板	1		
		FENDER,LR			
12	Jc72207.5512004	右后挡泥板	1		
		FENDER,RR			
13-1	GB 5789	十字盘头螺钉	12		
13-2	GB/T 6187.1-2000	六角法兰螺母 M6	12		
14	Jc72207.5512001	左前挡泥板	1		
		FENDER , LH			
15	Jc72207.5512002	右前挡泥板	1		
		FENDER , RH			
16	Jc72207.8201001	内后视镜	1		
		REVIEW MIRROR			
17	Jc72207.3105101	后备胎支架	1		
		BRACKET , SPARE TIRE			
18	JC72207.4134150	高位刹车灯	1		
		HIGH POSITION BRAKE LAMP			

FIG.12

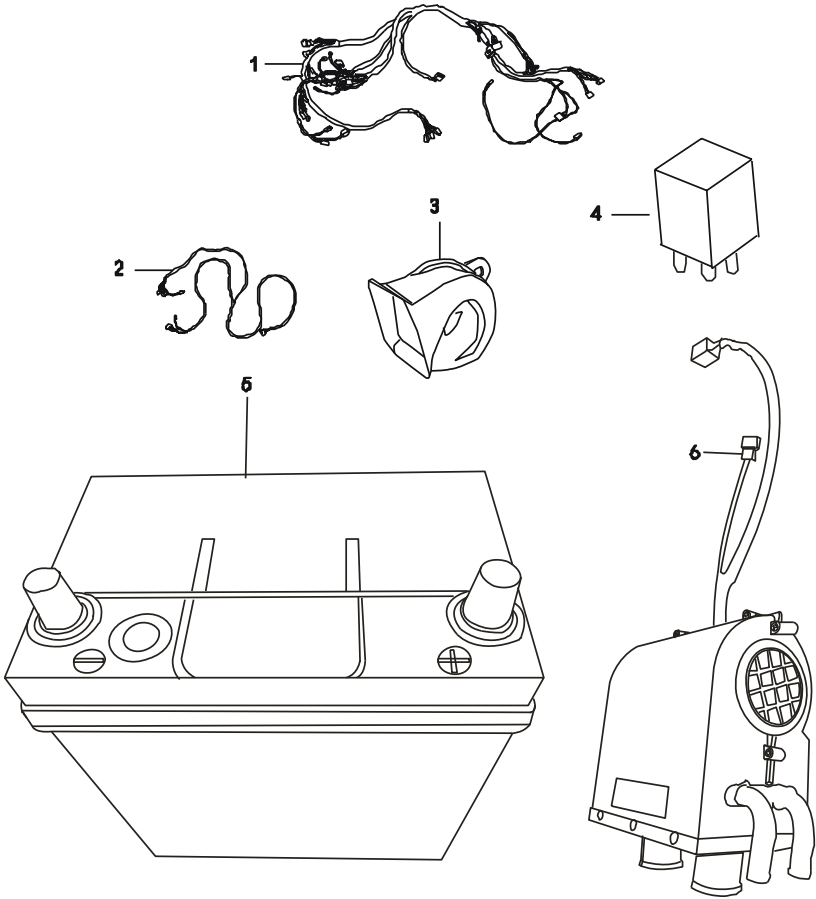


图 12		电器元件		
FIG.12		ELECTRICAL PARTS		
序号	代号	名称及规格	数量	备注
Ref.No.	Part No.	Description	Q'ty	Remarks
1	JCG70207.4001100	发动机线束		
		ENGINE CABLE HARNESS		
2	JCG70207.4002100	车身线束		
		FRM HARNESS		
3	Jc72207.3721001	喇叭	1	
4	Jc72207.3766001	闪光器	1	
		FLICKER RELAY		
5	JCG70207. 3703100	启动电池	1	
		START THE BATTERY		
6	JC07A1. 3744101	暖风机	1	
		Warm air blower		

FIG.13

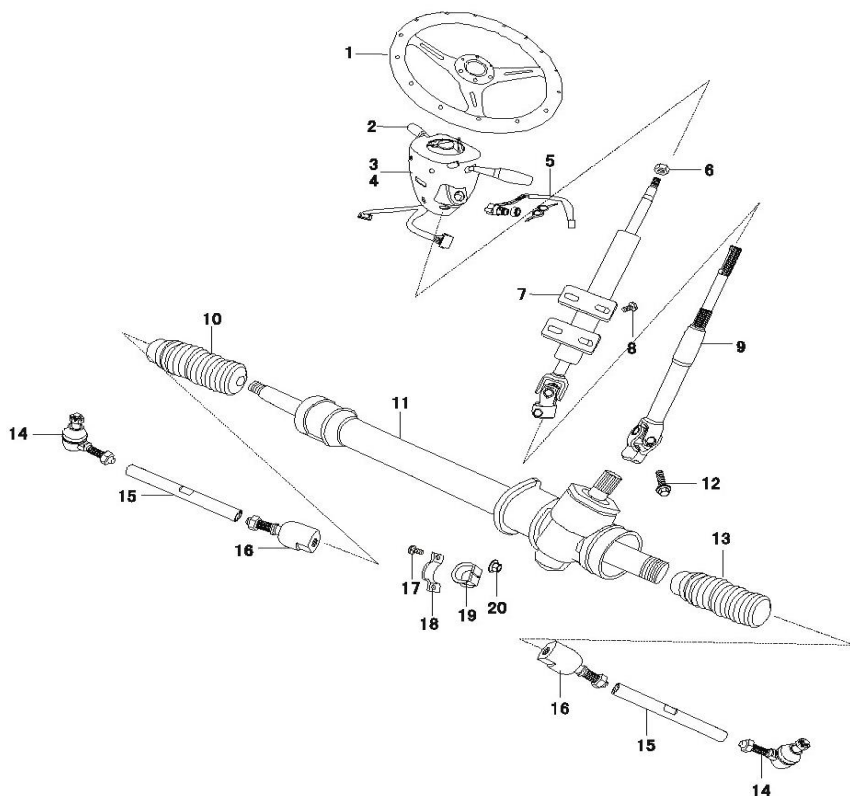


图 13

转向系统

FIG.13

STEERING SYSTEM

序号 Ref.No.	代号 Part No.	名称及规格 Description	数量 Q'ty	备注 Remarks
1	Jc72207.3402101	方向盘 STEERING WHEEL ASSY	1	
2	Jc72207.3774001	组合开关 COMBINATION SWITCH	1	
3	Jc72207.3774011	组合开关上壳 COVER ASSY(UP), combination switch	1	
4	Jc72207.3774012	组合开关下壳 COVER ASSY(BELOW), combination switch	1	
5	Jc72207.3736000	电锁总成 IGNITION ASSY	1	
6		六角螺母 M12 NUT M12	1	
7	Jc72207.3404100	转向上轴总成 STEERING SHAFT ASSY, upper	1	
8	GB 5789	六角法兰螺栓 BOLT M10X20	10	
8	GB/T 6187.1-2000	六角法兰螺母 M10 NUT M10	10	
9	Jc72207.3404200	转向下轴总成 STEERING SHAFT ASSY, lower	1	

FIG.13

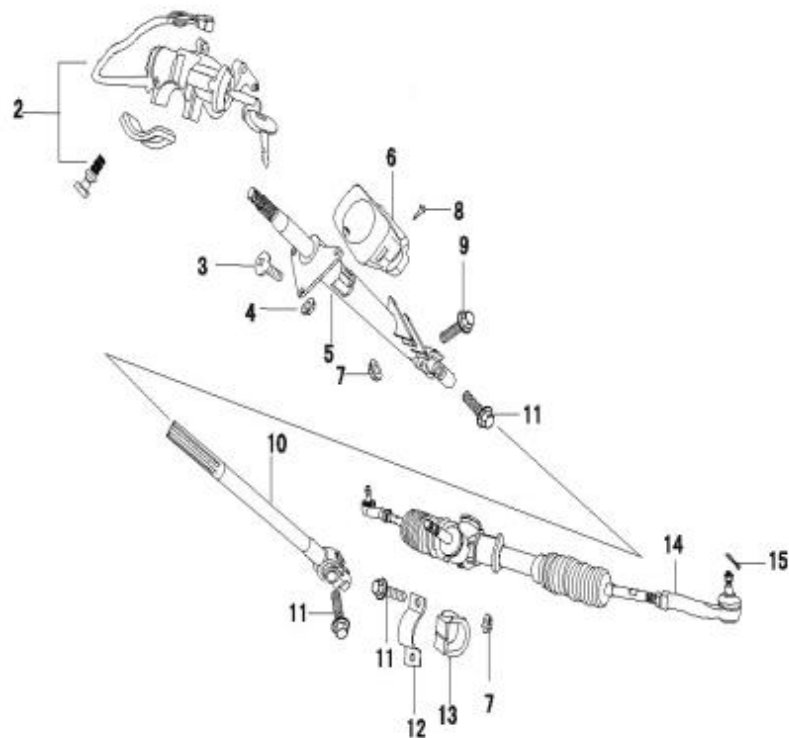


图 13 转向系统
FIG.13 STEERING SYSTEM

序号 Ref.No.	代号 Part No.	名称及规格 Description	数量 Q'ty	备注 Remarks
10	Jc72207.3401301	转向机右防尘罩 SEAL,STEERING SHAFT, RIGHT	1	
11	Jc72207.3401100	方向机主体 STEERING GEAR ASSY	1	
12	GB/T 6187.1-2000	六角螺母 M8 NUT M8	1	
13	Jc72207.3401302	转向机左防尘罩 SEAL,STEERING SHAFT, LEFT	2	
14	Jc72207.3401102	左右转向球头 BALL,STEERING	2	
15	Jc72207.3401101	左右转向拉杆 TIE-ROD COMP,STEERING	2	
16	Jc72207.3402100	方向机左右套筒 JOINT LEVER STEEERING GEAR	2	
17	GB 5789	六角法兰螺栓 BOLT M10*1.25 M10*25	4	
18	Jc72207.3401201	方向机固定抱箍 BRACKET RACK SIDE	2	
19	Jc72207.3401202	方向机固定胶垫 RUBBER MAT STEERING GEAR	2	
20	GB/T 6187.1-2000	六角法兰螺母 M10 NUT M10	4	

FIG.14

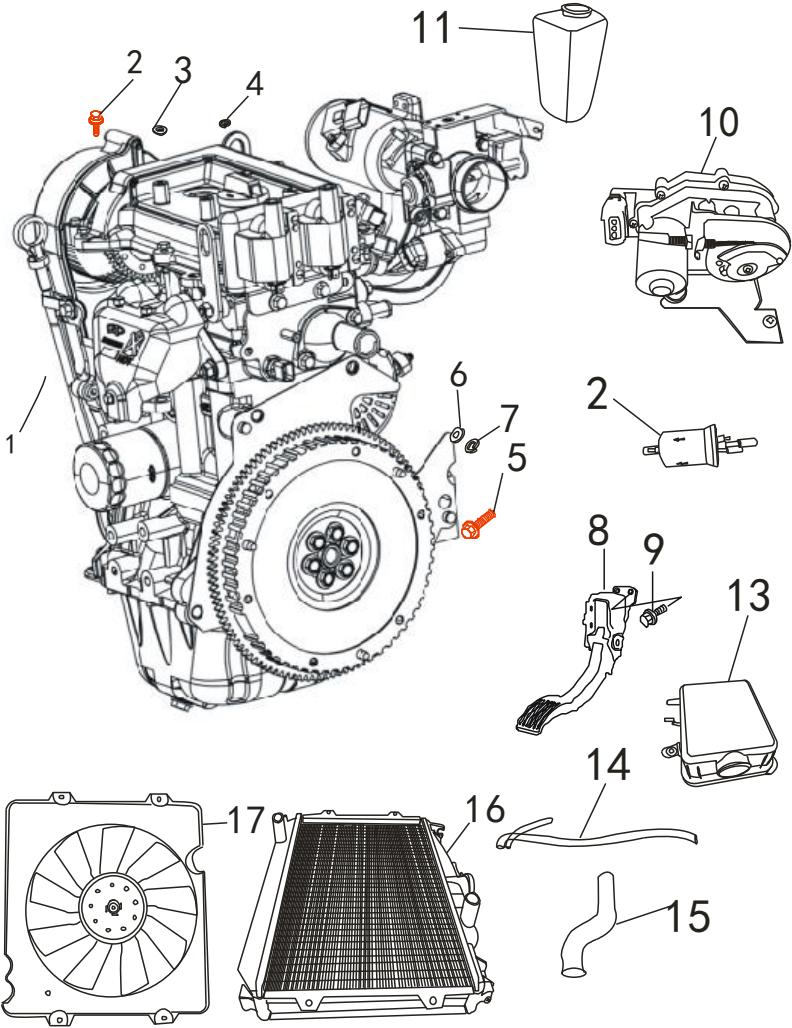


图 14

驱动系统

FIG14

DRIVING SYSTEM

序号 Ref.No	代号 Part No.	名称及规格 Description	数量 Q'ty	备注 Remarks
1	JCG70207.2103100	发动机总成 272 ENGINE ASSEMBLY	1	
2	GB/T16674	六角法兰螺栓 M12X50 BOLT M12X1.5X50	4	
3	GB/T97.1-1996	平垫 12 FIAT 12		
4	GB/T93-1996	弹垫 12 SPRING 12		
5	GB/T16674	六角法兰螺栓 M6X12 BOLT M6X12		
6	GB/T97.1-1996	平垫 6 FIAT 6		
7	GB/T93-1996	弹垫 6 SPRING 6		
8	JCG70207.1108130	油门踏板 ACCELERATOR PEDAL	1	
9	GB/T16674	六角法兰螺栓 BOLT		
10	JCG70207.1707100	油门执行器 THROTTLE ACTUATOR	1	
11	Jc72207.5207110	喷水壶 WATERING CAN	1	
12	JCG70207.1101310	汽油滤清器 CASOLINE FILTERS	1	
13	JCG70207.1109100	空气滤清器 AIR CLEANER	1	

FIG.14/*

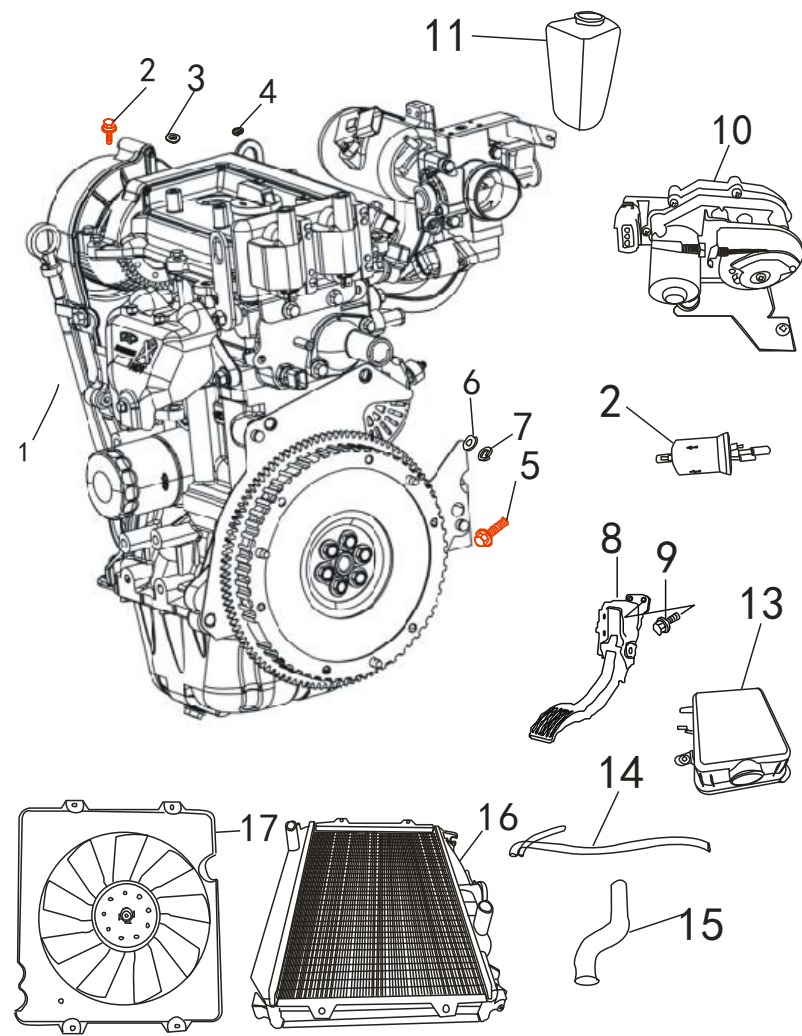


图 14 FIG14		驱动系统 DRIVING SYSTEM		
序号 Ref.No	代号 Part No.	名称及规格 Description	数量 Q'ty	备注 Remarks
14	TL(RYG-08)1104100	燃油管路 FUEL LINE	1	
15	JCG70207.1109150	通气管 BREATHER PIPE	1	
16	JCG70207.1301300	散热器 RADIATOR	1	
17	JCG70207.1308100	电子扇 ELETRONIC FAN	1	

FIG.15

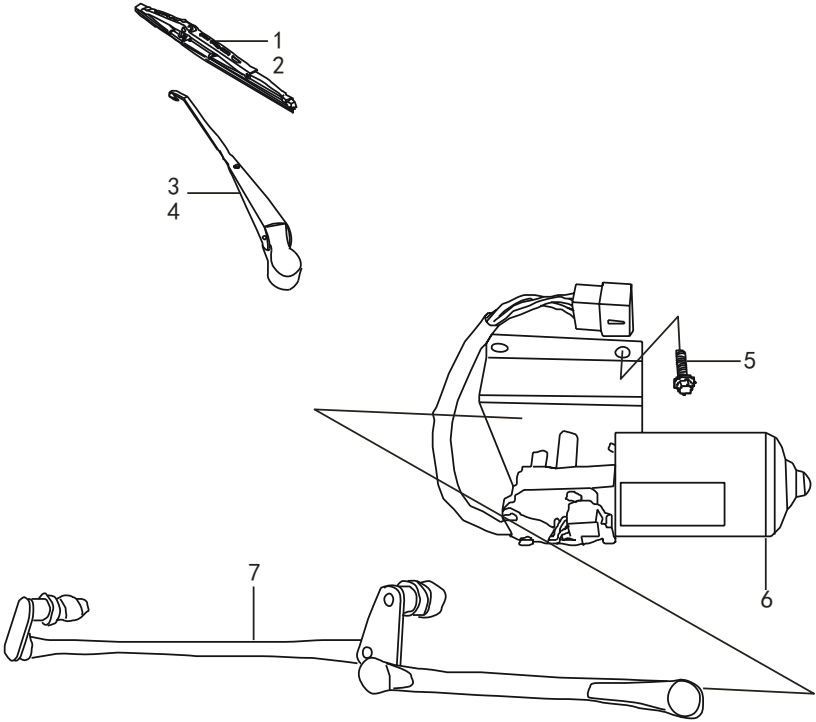


图 15		刮水器系统			
FIG.15		WIPER ASSY			
序号	代号	名称及规格	数量	备注	
Ref.No.	Part No.	Description	Q'ty	Remarks	
1	Jc72207.5205201	左雨刷片	1		WIPER BLADE(LEFT)
2	Jc72207.5205202	右雨刷片	1		WIPER BLADE(RIGHT)
3	Jc72207.5105200	左雨刷臂总成	1		WIPER ARM ASSY(LEFT)
4	Jc72207.5105200	右雨刷臂总成	1		WIPER ARM ASSY(LEFT)
5	GB 5789	六角头螺栓 M6X16	4		BOLT M6X16
6	Jc72207.5205101	雨刷电机	1		WIPER MOTOR
7	Jc72207.5205301	刮水器连杆	1		LINK ASSY,WIPER

FIG.16

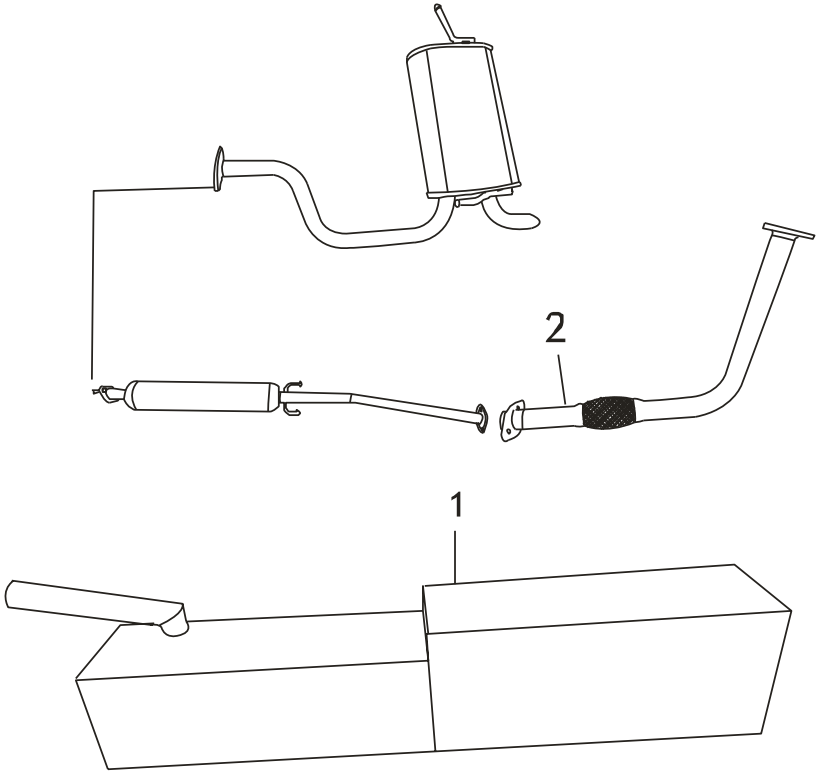


图 16		油箱及排气系统		
FIG.16		FUEL TANK EXHAUST SYSTEM		
序号	代号	名称及规格	数量	备注
Ref.No.	Part No.	Description	Q'ty	Remarks
1	JCG70207.1101100	油箱	THE FUEL TANK	1
2	JCG70207.1201100	排气管总成	Exhaust pipe assembly	1
3				
4				

FIG.17

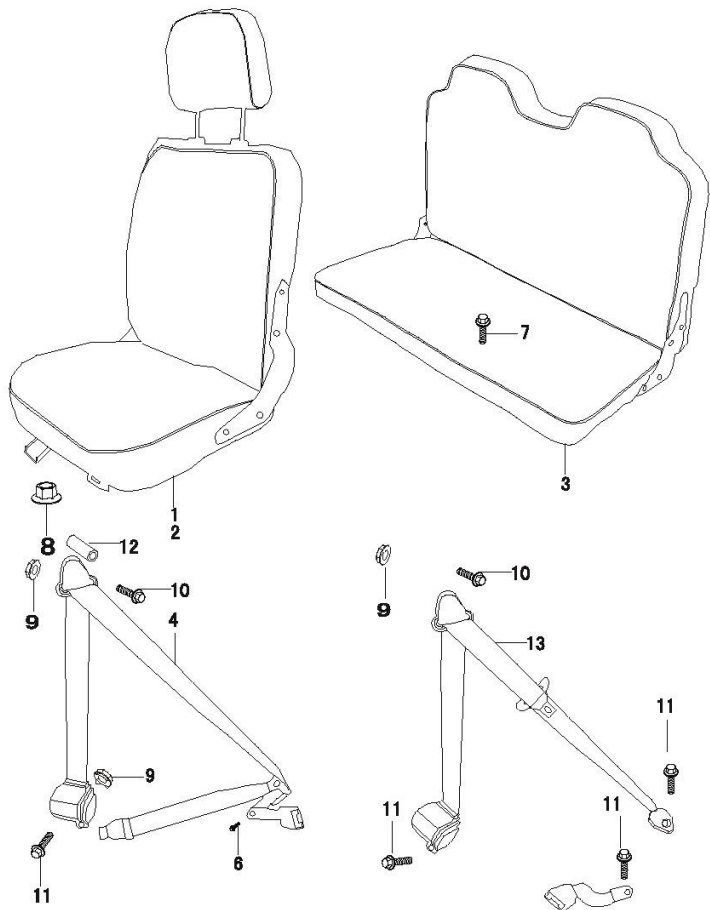


图 17
FIG.17

座椅
SEAT

序号 Ref.No	代号 Part No.	名称及规格 Description	数量 Q'ty	备注 Remarks
1	Jc72207.6900100	左前座椅 SEAT ASSY (including seat slideway)LH	1	
2	Jc72207.6900200	右前座椅 SEAT ASSY (including s eat slideway)RH	1	
3	Jc72207.7000101	后排座椅 REAR SEAT ASSY	1	
4	Jc72207.5810100	左右安全带总成 FRONT SAFETY BELT	2	
5	Jc72207.5810101	安全带锁扣 BUCKLE ANCHORAGE ASSY	2	
6	GB 5789	六角法兰螺栓 M8X16 BOLT M8X16	4	
7	GB/T 6187.1-2000	六角法兰螺栓 NUT M8	4	
8	GB /T 923-1988	六角螺母 M12 ACORN NUT M12	8	
9	GB 5789	盖形螺母 BOLT M12X50	2	
10	GB 5789	六角法兰螺栓 M12X50 BOLT M12X25	2	
11	GB 5789	六角法兰螺栓 M12X25 BOLT M12X25	2	
12	不锈钢	安全带固定套管 Ø 15.9	4	
13	Jc72207.5810200	后安全带总成 FRONTSAFETY BELT	2	

FIG.18

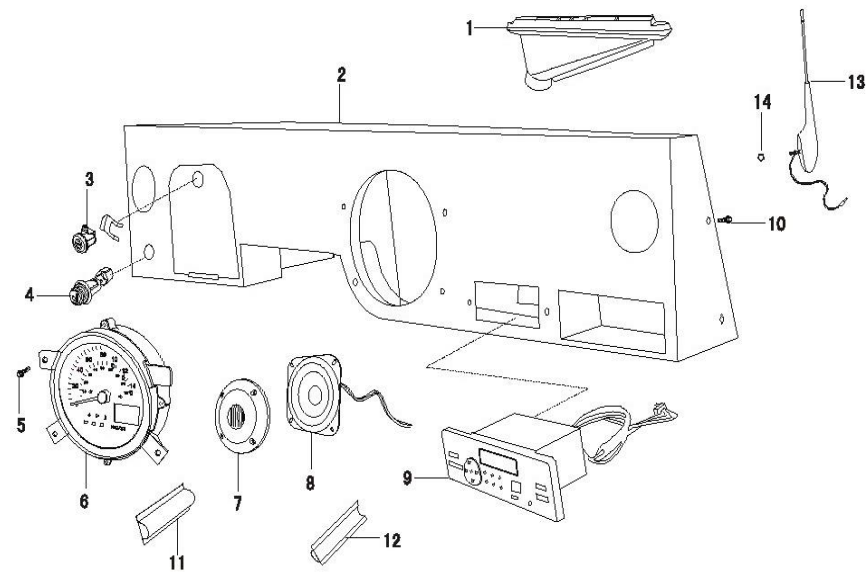


图 18

FIG.18

仪表台

DASH PANEL

序号	代号	名称及规格	数量	备注
Ref.No.	Part No.	Description	Q'ty	Remarks
1	Jc72207.5306101	出风口	2	
2	Jc72207.5306100	仪表台	1	
3	Jc72207.5303101	仪表台纳物箱锁具	1	
4	Jc72207.3725001	点烟器	1	
5-1	GB 5789	六角法兰螺栓	4	
5-2	GB/T 6187.1-2000	六角法兰螺母 M6	4	
6	Jc72207.3820001	仪表	1	
7	Jc72207.7911002	音响装饰盖	2	
8	Jc72207.7911001	音响	2	
9	Jc72207.7901001	收音机	1	
10-1	FC4A.5305002	六角法兰螺栓	4	
10-2	FC4A.5305001	六角法兰螺母 M10	4	
11	Jc72207.5402101	左护线盒	1	
12	Jc72207.5402201	右护线盒	1	
13	Jc72207.7903001	天线	1	
14	GB 5789	六角螺母	1	

FIG.19

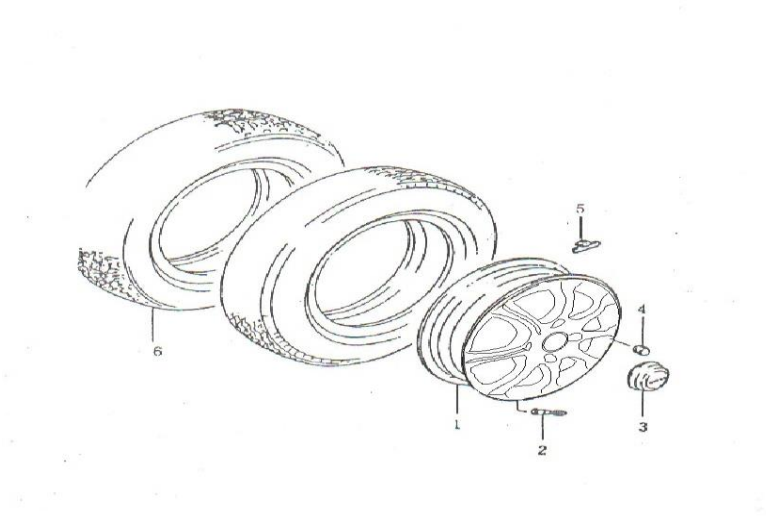


图 19		车轮		
FIG.17		WHEEL		
序号	代号	名称及规格	数量	备注
Ref.No.	Part No.	Description	Q'ty	Remarks
1	Jc72207.3113001	铝轮圈	5	
2	Jc72207.3106101	气门嘴	5	
3	Jc72207.3106201	车轮盖	5	
4	Jc72207.3106301	轮胎螺母 M12X1.25	19	
5	Jc72207.3106401	平衡块	1	
6	Jc72207.3106001	轮胎	5	

FIG.20

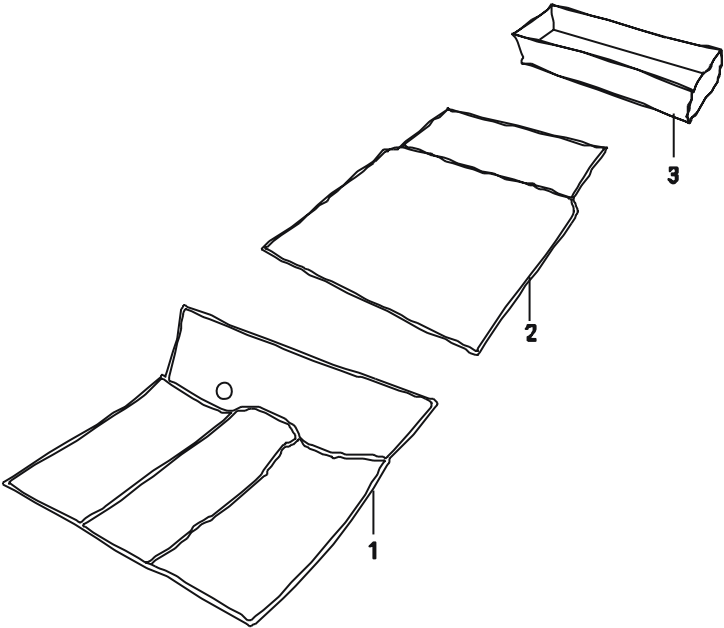


图 20		地毯			
FIG20		CARPETS			
序号	代号	名称及规格		数量	备注
Ref.No.	Part No.	Description		Q'ty	Remarks
1	Jc72207.5109001	前地毯	FRONT CARPET	1	
2	Jc72207.5109002	后地毯	REAR CARPET	1	
3	Jc72207.5109003	后行李箱地毯	TRUNK CARPET	1	